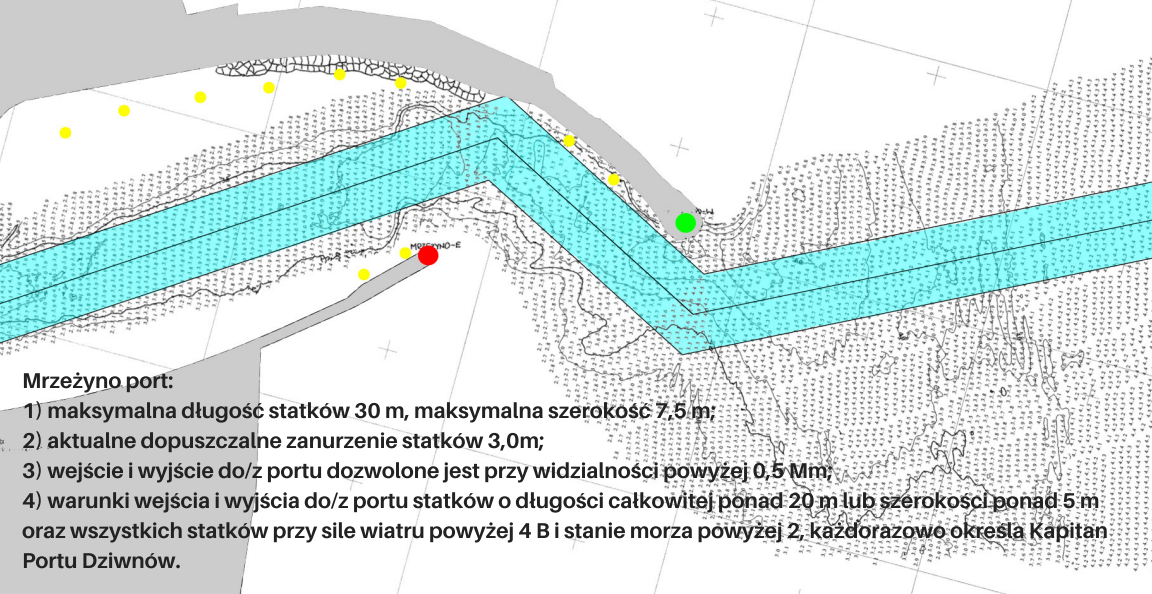


TOR PODEJŚCIOWY DO PORTU MRZEŻYNO



Mrzeżyno port:

- 1) maksymalna długość statków 30 m, maksymalna szerokość 7,5 m;
- 2) aktualne dopuszczalne zanurzenie statków 3,0m;
- 3) wejście i wyjście do/z portu dozwolone jest przy widzialności powyżej 0,5 Mm;
- 4) warunki wejścia i wyjścia do/z portu statków o długości całkowitej ponad 20 m lub szerokości ponad 5 m oraz wszystkich statków przy sile wiatru powyżej 4 B i stanie morza powyżej 2, każdorazowo określa Kapitan Portu Dziwnów.